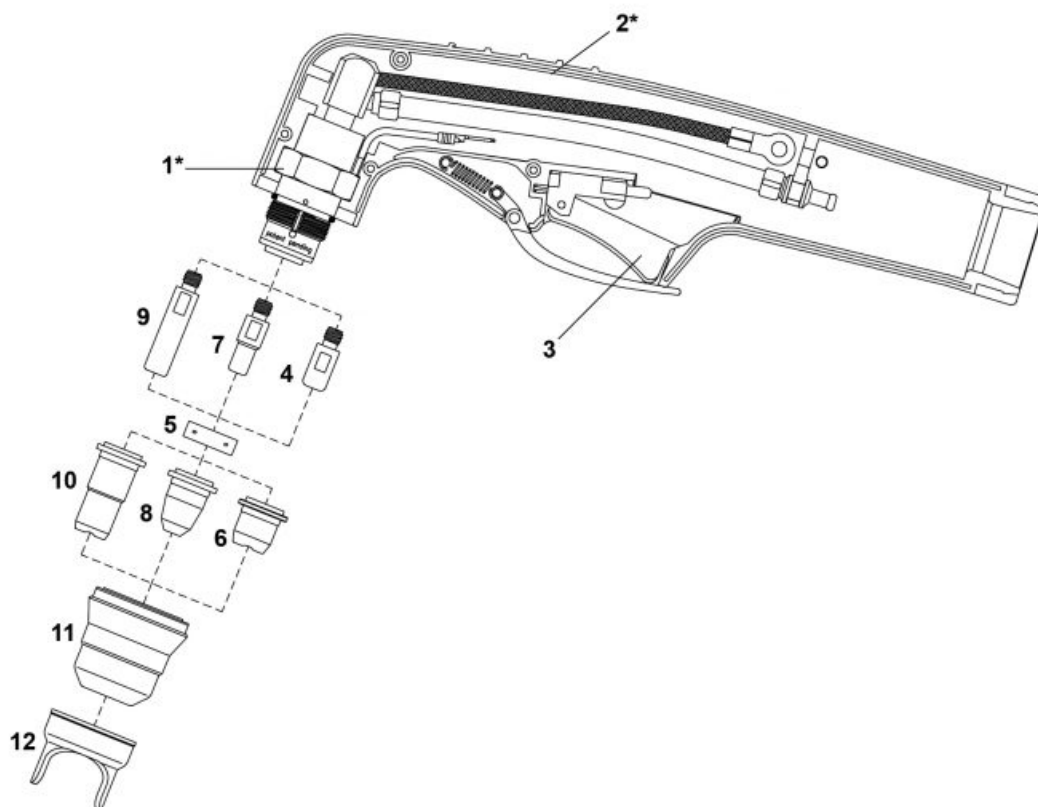


## PLAZMA - Części eksploatacyjne - TRAFIMET® - S25-S25K / S30-S35K / S45®



Lp.	Kod produktu	Nr ref.	Nazwa produktu	Cena netto
1*	09600		Korpus palnika	457.43 zł
	NW09602KIT		Korpus palnika 70° [PT-40/20C] z rękojeścią	510.90 zł
2*	NW09605		Rękojeść z mikrowyłącznikiem	83.55 zł
3	NW07301.20		Mikrowyłącznik	12.81 zł
4	52536		Elektroda	8.02 zł
5	NW60028		Pierścień zawirowujący	32.63 zł
6	51315.09		Dysza fi0.9	8.37 zł
	51315		Dysza fi1.0	8.37 zł
7	NW52531		Elektroda	8.47 zł
8	NW51316.06		Dysza fi0.65	8.50 zł
	NW51316		Dysza fi0.8	8.14 zł
	NW51316.09		Dysza fi0.9	8.14 zł
9	52532		Elektroda długa	9.69 zł
10	51317.06		Dysza długa fi0.65	13.24 zł
	T51317-09		Dysza długa fi0.9	11.70 zł
	NW51317		Dysza długa fi1.0	13.24 zł
11	NW60389		Ośłona dyszy	34.15 zł
	NW60389K1		Ośłona dyszy (1 otwór)	32.76 zł
	NW60389K		Ośłona dyszy (2 otwory)	33.06 zł
	NW60389K4		Ośłona dyszy (4 otwory)	36.87 zł
12	NW60431		Pierścień dystansowy (dwa groty)	30.06 zł
*	09680		Przewód prądowo-powietrzny 4m [H]	310.78 zł

Lp.	Kod produktu	Nr ref.	Nazwa produktu	Cena netto
*	09682		Przewód prądowo-powietrzny 4m [H]	327.11 zł
*	09687CX		Przewód prądowo-powietrzny 4m [H] (przewód koncentryczny)	545.78 zł
*	09688		Przewód prądowo-powietrzny 6m [H] (1/4")	485.12 zł
*	09689		Przewód prądowo-powietrzny 6m [H]	470.67 zł

SPARTUS®/NW® nie jest marką zależną i/lub w jakikolwiek inny sposób związaną z ABITIG®, AMPHENOL®, ASPA®, BESTER®, BINZEL®, CEA®, CEBORA®, ESAB®, EWM®, FALTIG®, FRO®, FRONIUS®, HARRIS®, HYPERTHERM®, KJELLBERG®, LINCOLN®, L-TEC®, MAGNUM®, OTC®, SAF®, SHERMAN®, TELWIN®, THERMAL DYNAMICS®, TRAFIMET®, TUCHEL®.

Nazwy firm oraz ich produkty przywołane zostały pod rządami obligatoryjnego przepisu art. 156 ust.1, pkt 3 ustawy Prawo Własności Przemysłowej dla wygody kupującego i odnoszą się do podanego kodu i opisu części zastępowanej.

Prezentowane produkty nie stanowią oferty w rozumieniu Kodeksu Cywilnego.